

La Sapinière

On appelle sapinière les forêts composées essentiellement par du sapin, souvent plus ou moins mélangé avec du hêtre. Ces forêts sont les plus anciennes du Haut Livradois et souvent qualifiées de "naturelles"

La sapinière peut se gérer par la méthode dite de "jardinage". Cette sylviculture consiste à maintenir des arbres de tous diamètres, toutes hauteurs et tous âges, bien répartis sur la parcelle et de façon permanente.





La régénération naturelle doit aussi être favorisée pour assurer le renouvellement constant de la forêt.

Pour atteindre ces objectifs, des coupes doivent être effectuées **régulièrement**, tous les 6 à 10 ans selon le potentiel de la parcelle.



Pourquoi couper régulièrement du bois ?

Contrairement à ce que l'on pourrait penser, le manque de coupe en sapinière entraîne à terme la dévalorisation de vos forêts et une perte économique. En effet les coupes en sapinière permettent de :

-  garder une production de bois constante et forte,
-  limiter les pertes économiques en récoltant au plus tôt les arbres malades ou présentant des défauts. Ceci permet aux plus beaux bois de se développer,
-  maintenir l'état irrégulier (tous les âges, diamètres et hauteurs présents en même temps)
-  Favoriser la régénération : l'Avenir de la forêt.

Comment marquer les arbres avant de réaliser la coupe ?

En sapinière, on marque une coupe selon trois objectifs :

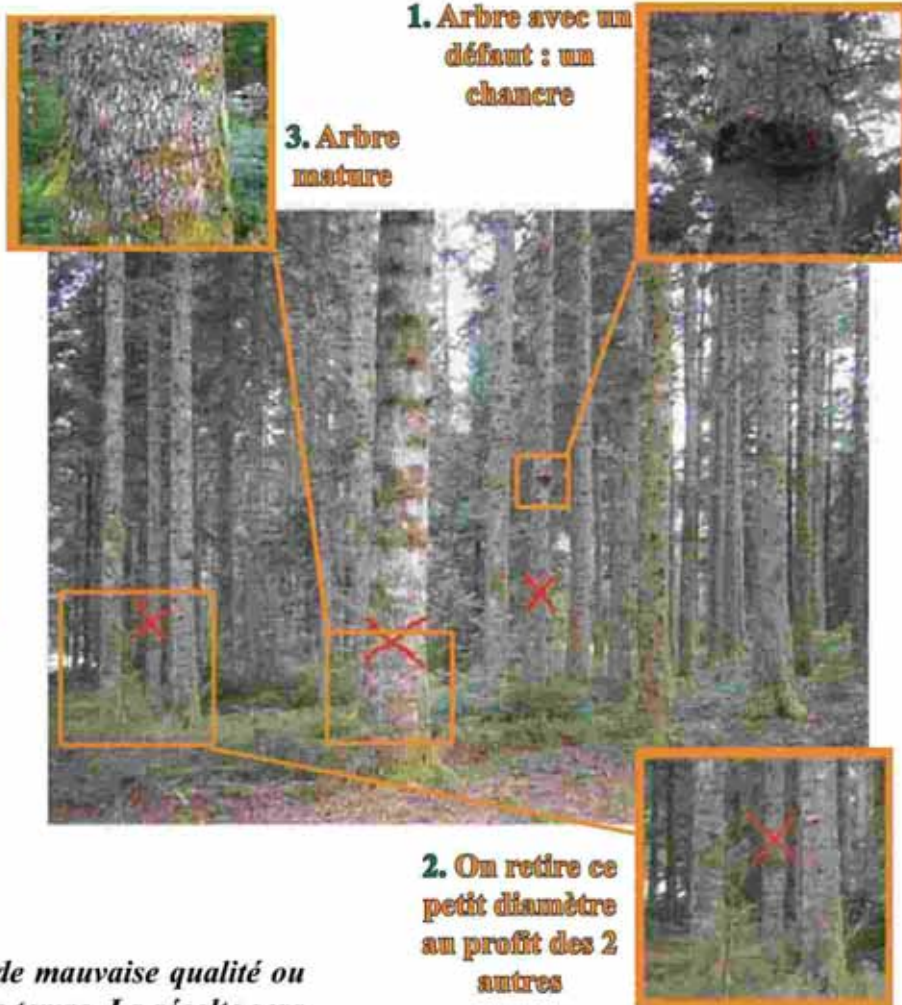
1. éliminer les arbres malades ou présentant des défauts, pour accroître la qualité du peuplement (coupe sanitaire),
2. favoriser les plus beaux arbres (arbres d'avenir) en coupant dans tous les diamètres
3. récolter les arbres arrivés à maturité (diamètre supérieur à 55 cm), avant qu'ils ne commencent à se dégrader, et pour favoriser la régénération (coupe de régénération).

Les arbres matures doivent être récoltés pour éviter toutes pertes économiques :

- apparition de gros défauts sur les arbres vieillissants conservés trop longtemps (cœur étoilé ou pourri par exemple)
- valorisation difficile aujourd'hui des très gros

Attention si tous les arbres de la parcelle sont de mauvaise qualité ou mature, il ne s'agit pas de récolter tout en même temps. La récolte sera étalée dans le temps!

DANS CE CAS VOIR AU DOS.



La norme sapinière : un outil pour vous aider

Il est quelquefois difficile sans une longue expérience de savoir quel nombre d'arbres enlever lors d'un passage en coupe. Pour vous aider dans vos choix, une norme de sapinière jardinée "équilibrée" peut être utilisée. La norme ci dessous décrit une forêt idéale dans laquelle on récolte la même quantité de bois à chaque coupe. Le nombre de tiges par classe de diamètre y est toujours **identique**.

Classes de diamètre (cm)	20	25	30	35	40	45	50	55	60	Total
Nombre de tiges par ha	111	76	52	36	21	15	10	7	5	333 / ha
Répartition	PETITS BOIS			BOIS MOYEN			GROS BOIS			
Nombre de Tiges par ha	187			109			37			
Pourcentage	56%			33%			11%			

Pour comparer votre forêt à cette norme, vous devez faire un inventaire dans vos bois. Notez sur une fiche le nombre d'arbres par classe de diamètre (on mesure chaque arbre avec un pied à coulisse, ou une chevillère à la hauteur des épaules). Ramenez vos chiffres à 1 ha et comparez avec les chiffres énoncés ci dessus.

Exemple d'utilisation :

Une parcelle de 0,5 ha est inventoriée par son propriétaire avant la coupe pour orienter le marquage.

Les résultats qu'il obtient sont les suivants:



	Petits bois		Bois moyens			Gros bois			
Classes de diamètre (cm)	20	25	30	35	40	45	50	55	60
Nombre de tiges sur la parcelle inventoriée (0,5 ha)	36	32	13	21	18	26	10	9	6

Pour comparer avec la norme, on rapporte les données de l'inventaire à l'hectare

	Petits bois		Bois moyens			Gros bois			
Classes de diamètre	20	25	30	35	40	45	50	55	60
Nombre de tiges rapporté à l'ha sur la parcelle inventoriée	72	64	26	42	36	52	20	18	12
« Norme » Sapinière à l'ha	111	76	52	36	21	15	10	7	5
Différences en nombre de tiges entre la « Norme » et l'inventaire.	-39	-12	-26	+6	+15	+37	+10	+11	+7

Commentaire:

On note un excédent de gros bois et un déficit de petits bois (pas de régénération possible). La coupe devra donc prévoir de récolter en priorité des bois dans les classes de diamètre comprises entre 35 et 60 cm. Ainsi, tout en récoltant des gros bois, on fera apparaître de la régénération qui viendra combler petit à petit le manque en petit bois. Attention lorsque l'écart est trop important, entre le peuplement et la norme, comme ici, on coupe l'excédant en deux ou trois passages (tous les 7 ans par exemple), pour ne pas déstabiliser le peuplement.

Rappel des avantages de la gestion des sapinières par la méthode du jardinage :

- des revenus réguliers et constants pour le propriétaire (tous les 7 ans par exemple),
- pas de gros à coups d'investissement (pas de reboisement),
- une forêt plus stable face aux aléas climatiques et accueillante,
- une forêt que vous transmettez dans le même état qu'on vous l'a transmis.

Sauf en cas de force majeure (tempête...) une sapinière ne se coupe pas à blanc, on perdrait alors le bénéfice d'un peuplement qui a mis plusieurs générations à se constituer.